

SMART DESIGN



Glas 6 mm



Höhe 200 cm



Express-Montage



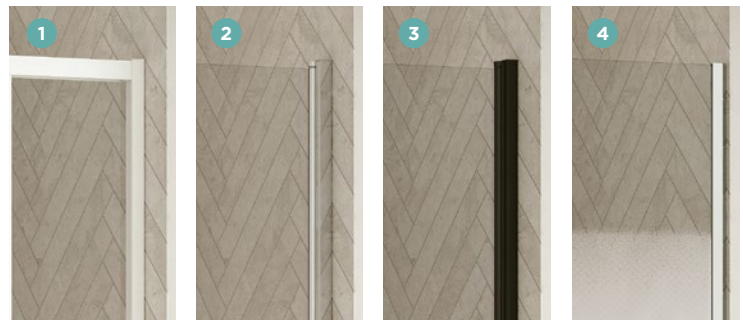
Kalkschutzbehandlung






Leichter Einstieg

Ausführungen

- Gerahmt oder teilgerahmt
- 2 Glasoberflächen (je nach Modell):
 - Klarglas **2**
 - Siebdruckglas Cosmos **4**
- 3 Profiloberflächen (je nach Modell):
 - Aluminium weiß **1**
 - Aluminium verchromt **2**
 - Aluminium schwarz pulverbeschichtet **3**
- Verschlusselemente für perfektes Finish
- Auf die Profile abgestimmte Griffe



Konfigurationen

	 Nischenausführung	 Eckausführung	 Wandausführung
SMART DESIGN teilgerahmt			
Schwenktür	Smart Design P teilgerahmt, S. 86 Smart Design Zentraltür teilgerahmt, S. 88	Smart Design P teilgerahmt + F teilgerahmt, S. 98 Smart Design A/P teilgerahmt, S. 106 Smart Design R/P teilgerahmt, S. 111	
Doppelschwenktür	Smart Design 2P teilgerahmt, S. 90		
Falldtür	Smart Design S teilgerahmt S. 92 Smart Design S XXL teilgerahmt, S. 93	Smart Design S teilgerahmt + F teilgerahmt, S. 100 Smart Design A/S teilgerahmt, S. 110	
Schiebetür(en)	Smart Design C teilgerahmt, S. 94 Smart Design 3V teilgerahmt, S. 96	Smart Design C teilgerahmt + F teilgerahmt, S. 102 Smart Design A/C teilgerahmt, S. 108 Smart Design 3V teilgerahmt + F teilgerahmt, S. 104	
SMART DESIGN gerahmt			
Schwenktür	Smart Design P gerahmt, S. 112	Smart Design P gerahmt, S. 112 + Feste Seitenwand, S. 121	Smart Design P gerahmt, S. 112 + 2 x Feste Seitenwand, S. 121
Pendeltür	Smart Design 2P gerahmt, S. 114	Smart Design 2P gerahmt, S. 114 + Feste Seitenwand, S. 121	Smart Design 2P gerahmt, S. 114 + 2 x Feste Seitenwand, S. 121
Falldtür	Smart Design S gerahmt, S. 115	Smart Design S gerahmt, S. 115 + Feste Seitenwand, S. 121	Smart Design S gerahmt, S.115 + 2 x Feste Seitenwand, S. 121
Schiebetür(en)	Smart Design C gerahmt, S. 116	Smart Design C gerahmt, S. 116 + Feste Seitenwand, S. 121 Smart Design A/C gerahmt, S. 118 Smart Design R/C gerahmt, S. 120	Smart Design C gerahmt, S. 116 + 2 x Feste Seitenwand, S. 121



Aus Nutzersicht

- Schlichtes Design: schlanke Profile, gradlinige Griffe, keine sichtbaren Schrauben
- Praktisch: Nach innen/außen öffnende Tür, optimal für geringe Platzverhältnisse
- Strapazierfähigkeit: Kalkschutzbehandeltes, gehärtetes Glas

Aus Monteursicht

- Weniger Zeitaufwand: Schnellere Montage, da werksseitig vormontierter Rahmen bis zu einer Größe von 120 cm, auf dem Glas vormontierte Laufrollen, kein Bohren der Aluminiumprofile
- Perfekte Feineinstellung: Einfacher Ausgleich durch Verstellbereich

C teilgerahmt

Schiebetür mit Festelement



Nischenausführung



Eckausführung
(S. 102 oder S. 108)



Glas 6 mm



Kalkschutzbehandlung



Höhe 200 cm



Leichter Einstieg



Express-Montage

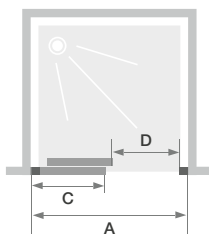
Eigenschaften

- Verchromtes oder pulverbeschichtetes (weiß oder schwarz) Aluminiumprofil mit Verschlusselementen
- Einfache Reinigung: Kein Überschneiden der Tür am Festelement, bei Bedarf kann die Tür im unteren Bereich ausgehängt werden
- Bessere Abdichtung durch optionale Schwalleiste (im Lieferumfang enthalten)

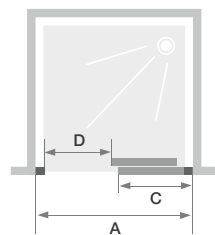


Smart Design C teilgerahmt - Festelement rechts - Profil schwarz pulverbeschichtet

Abmessungen in cm		Größe 90	Größe 100	Größe 110	Größe 120	Größe 130	Größe 140	Größe 150	Größe 160	Größe 170	Größe 180
Breite (min./max.)	A	87/90	97/100	107/110	117/120	127/130	137/140	147/150	157/160	167/170	177/180
Breite des Festelements	C	40,8	45,8	50,8	55,8	60,8	65,8	70,8	75,8	80,8	85,8
Öffnung	D	34,5	39,5	44,5	49,5	54,5	59,5	64,5	69,5	74,5	79,5
Gesamthöhe		200,5	200,5	200,5	200,5	200,5	200,5	200,5	200,5	200,5	200,5
Dicke des vertikalen Profils		4	4	4	4	4	4	4	4	4	4
Verstellbereich (an allen Seiten)		1,5	1,5	1,5	1,5	1,5	1,5	1,5	1,5	1,5	1,5



Festelement links, Öffnung rechts



Festelement rechts, Öffnung links



Smart Design C teilgerahmt - Festelement links - verchromtes Profil - Cosmos Glas



Kein Überstand der Glasflächen zur leichten Reinigung



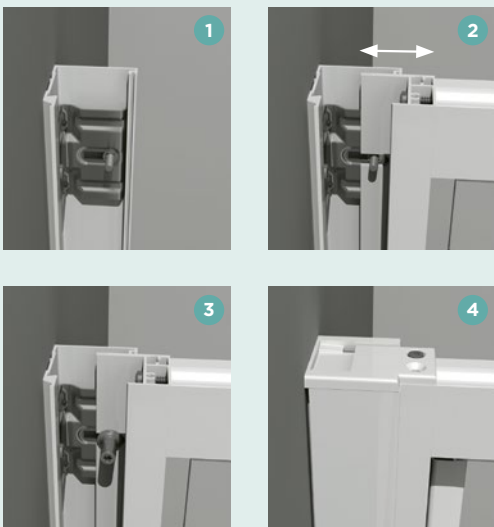
Metallgriff innen/außen

Festelement links, Öffnung rechts					
Profil weiß pulverbeschichtet		Verchromtes Profil		Profil schwarz pulverbeschichtet	
	Klarglas	Cosmos Glas	Klarglas	Cosmos Glas	Klarglas
90 cm	PA90110BTNEG	PA90110BCOEG	PA90110CTNEG	PA90110CCOEG	PA90110NTNEG
100 cm	PA90112BTNEG	PA90112BCOEG	PA90112CTNEG	PA90112CCOEG	PA90112NTNEG
110 cm	PA90113BTNEG	PA90113BCOEG	PA90113CTNEG	PA90113CCOEG	PA90113NTNEG
120 cm	PA90114BTNEG	PA90114BCOEG	PA90114CTNEG	PA90114CCOEG	PA90114NTNEG
130 cm	PA90120BTNEG	PA90120BCOEG	PA90120CTNEG	PA90120CCOEG	PA90120NTNEG
140 cm	PA90121BTNEG	PA90121BCOEG	PA90121CTNEG	PA90121CCOEG	PA90121NTNEG
150 cm	PA90122BTNEG	PA90122BCOEG	PA90122CTNEG	PA90122CCOEG	PA90122NTNEG
160 cm	PA90123BTNEG	PA90123BCOEG	PA90123CTNEG	PA90123CCOEG	PA90123NTNEG
170 cm	PA90124BTNEG	PA90124BCOEG	PA90124CTNEG	PA90124CCOEG	PA90124NTNEG
180 cm	PA90125BTNEG	PA90125BCOEG	PA90125CTNEG	PA90125CCOEG	PA90125NTNEG

Festelement rechts, Öffnung links					
Profil weiß pulverbeschichtet		Verchromtes Profil		Profil schwarz pulverbeschichtet	
	Klarglas	Cosmos Glas	Klarglas	Cosmos Glas	Klarglas
90 cm	PA90110BTNED	PA90110BCOED	PA90110CTNED	PA90110CCOED	PA90110NTNED
100 cm	PA90112BTNED	PA90112BCOED	PA90112CTNED	PA90112CCOED	PA90112NTNED
110 cm	PA90113BTNED	PA90113BCOED	PA90113CTNED	PA90113CCOED	PA90113NTNED
120 cm	PA90114BTNED	PA90114BCOED	PA90114CTNED	PA90114CCOED	PA90114NTNED
130 cm	PA90120BTNED	PA90120BCOED	PA90120CTNED	PA90120CCOED	PA90120NTNED
140 cm	PA90121BTNED	PA90121BCOED	PA90121CTNED	PA90121CCOED	PA90121NTNED
150 cm	PA90122BTNED	PA90122BCOED	PA90122CTNED	PA90122CCOED	PA90122NTNED
160 cm	PA90123BTNED	PA90123BCOED	PA90123CTNED	PA90123CCOED	PA90123NTNED
170 cm	PA90124BTNED	PA90124BCOED	PA90124CTNED	PA90124CCOED	PA90124NTNED
180 cm	PA90125BTNED	PA90125BCOED	PA90125CTNED	PA90125CCOED	PA90125NTNED

SMART DESIGN

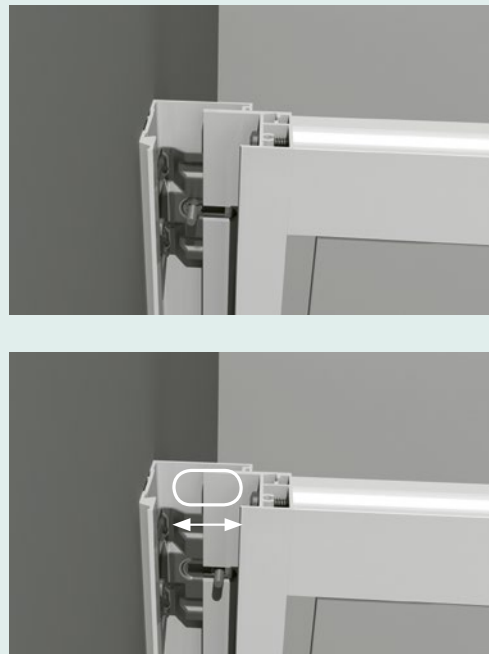
Einfache Montage der Duschwände



- 1 Profile an die Wände schrauben
- 2 Tür gegen die Profile drücken und Duschwand ausrichten
- 3 Muttern aufschrauben
- 4 Abschlussprofile einclippen und Verschlüsselemente aufschrauben

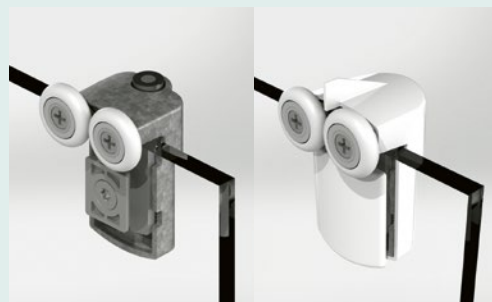
Verstellbereich

Die Befestigungsschrauben an den Wandprofilen lassen sich verschieben – je nachdem, wieviel Ausgleich benötigt wird.



Vormontage der Laufrollen

An den Schiebetüren werden werkseitig Rollensätze vormontiert. Dadurch kann bei der Montage der Zeitaufwand deutlich reduziert werden. Nun müssen nur noch die Abschlussbeschläge angebracht werden.



Der Fokus liegt auf dem Design

Das ist Smart Design: schlanke Profile, formschöne und ergonomische Türgriffe, neue Optik mit schwarz pulverbeschichteten Abschlussprofilen, modernes Siebdruckverfahren. Aber das ist noch nicht alles: Auf die Profile abgestimmte Drehgelenke, Griffe, Scharniere und Laufrollen bilden ein harmonisches Ganzes.



Bei den Schiebetüren wurden die Profile so gefertigt, dass das Glas der Festelemente darin integriert ist. Kein Kleben, Befestigung über eine Fuge (bei Abmessungen ≥ 130 cm).



Bei Duschwänden mit ECKEINSTIEG sind die waagrechten Profile in einem Winkel von 45 Grad geschnitten, wodurch eine kleinere, ästhetisch ansprechendere Ausführung möglich wird.



Die Reinigung ist einfach

Bei den Schiebetürmodellen haben unsere Ingenieure darauf geachtet, dass sich die Glasflächen möglichst nicht überschneiden, so dass die Türen im unteren Bereich nicht ausgehängt werden müssen. Das bedeutet eine tägliche Zeitersparnis!



Dichtes Schließen der Türen

Die Dichtungs- und Magnetprofile sind im Profil integriert um ein besonders dichtes Schließen der Türen zu gewährleisten. Außerdem wird die Reinigung und Wartung vereinfacht.

