

SMART DESIGN



Glas 6 mm



Höhe 200 cm



Express-Montage



Kalkschutzbehandlung






Leichter Einstieg

Ausführungen

- Gerahmt oder teilgerahmt
- 2 Glasoberflächen (je nach Modell):
 - Klarglas **2**
 - Siebdruckglas Cosmos **4**
- 3 Profiloberflächen (je nach Modell):
 - Aluminium weiß **1**
 - Aluminium verchromt **2**
 - Aluminium schwarz pulverbeschichtet **3**
- Verschlusselemente für perfektes Finish
- Auf die Profile abgestimmte Griffe



Konfigurationen

	 Nischenausführung	 Eckausführung	 Wandausführung
SMART DESIGN teilgerahmt			
Schwenktür	Smart Design P teilgerahmt, S. 86 Smart Design Zentraltür teilgerahmt, S. 88	Smart Design P teilgerahmt + F teilgerahmt, S. 98 Smart Design A/P teilgerahmt, S. 106 Smart Design R/P teilgerahmt, S. 111	
Doppelschwenktür	Smart Design 2P teilgerahmt, S. 90		
Falлтür	Smart Design S teilgerahmt S. 92 Smart Design S XXL teilgerahmt, S. 93	Smart Design S teilgerahmt + F teilgerahmt, S. 100 Smart Design A/S teilgerahmt, S. 110	
Schiebetür(en)	Smart Design C teilgerahmt, S. 94 Smart Design 3V teilgerahmt, S. 96	Smart Design C teilgerahmt + F teilgerahmt, S. 102 Smart Design A/C teilgerahmt, S. 108 Smart Design 3V teilgerahmt + F teilgerahmt, S. 104	
SMART DESIGN gerahmt			
Schwenktür	Smart Design P gerahmt, S. 112	Smart Design P gerahmt, S. 112 + Feste Seitenwand, S. 121	Smart Design P gerahmt, S. 112 + 2 x Feste Seitenwand, S. 121
Pendeltür	Smart Design 2P gerahmt, S. 114	Smart Design 2P gerahmt, S. 114 + Feste Seitenwand, S. 121	Smart Design 2P gerahmt, S. 114 + 2 x Feste Seitenwand, S. 121
Falлтür	Smart Design S gerahmt, S. 115	Smart Design S gerahmt, S. 115 + Feste Seitenwand, S. 121	Smart Design S gerahmt, S.115 + 2 x Feste Seitenwand, S. 121
Schiebetür(en)	Smart Design C gerahmt, S. 116	Smart Design C gerahmt, S. 116 + Feste Seitenwand, S. 121 Smart Design A/C gerahmt, S. 118 Smart Design R/C gerahmt, S. 120	Smart Design C gerahmt, S. 116 + 2 x Feste Seitenwand, S. 121



Aus Nutzersicht

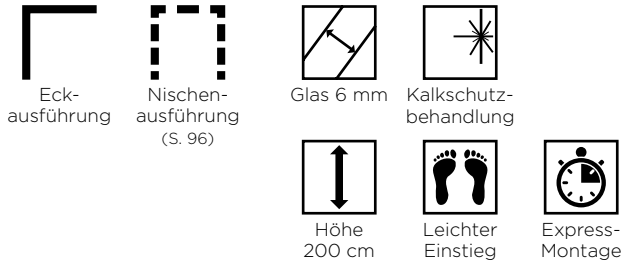
- Schlichtes Design: schlanke Profile, gradlinige Griffe, keine sichtbaren Schrauben
- Praktisch: Nach innen/außen öffnende Tür, optimal für geringe Platzverhältnisse
- Strapazierfähigkeit: Kalkschutzbehandeltes, gehärtetes Glas

Aus Monteursicht

- Weniger Zeitaufwand: Schnellere Montage, da werksseitig vormontierter Rahmen bis zu einer Größe von 120 cm, auf dem Glas vormontierte Laufrollen, kein Bohren der Aluminiumprofile
- Perfekte Feineinstellung: Einfacher Ausgleich durch Verstellbereich

3V teilgerahmt + F teilgerahmt

Schiebetür 3-teilig mit Festelement + feste Seitenwand für die Eckmontage



Eigenschaften

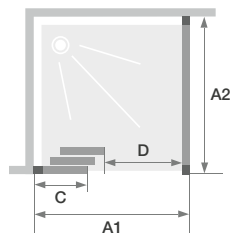
- Weißes oder verchromtes Aluminiumprofil mit Verschlusselementen
- Einfache Reinigung: Kein Überschneiden der Türen am Festelement
- Bessere Abdichtung durch optionale Schwallleiste (im Lieferumfang enthalten)



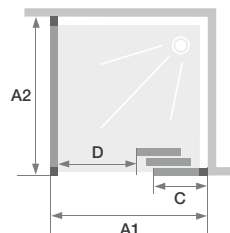
Smart Design 3V teilgerahmt + F teilgerahmt - Feste Seitenwand links - verchromtes Profil

Abmessungen in cm		Tür						
		Größe 80	Größe 90	Größe 100	Größe 110	Größe 120	Größe 130	Größe 140
Breite (min./max.)	A1	77/78,5	87/88,5	97/98,5	107/108,5	117/118,5	127/128,5	137/138,5
Breite des Festelements	C	29,8	33,2	36,4	39,8	43,1	46,5	49,8
Öffnung	D	35,3	42	48,7	55,4	62,1	68,7	75,5
Gesamthöhe		200,5	200,5	200,5	200,5	200,5	200,5	200,5
Dicke des vertikalen Profils		4	4	4	4	4	4	4
Dicke des horizontalen Profils		6	6	6	6	6	6	6
Verstellbereich (an einer Seite)		1,5	1,5	1,5	1,5	1,5	1,5	1,5

Abmessungen in cm		Feste Seitenwand								
		Größe 70	Größe 75	Größe 80	Größe 85	Größe 90	Größe 95	Größe 100	Größe 110	Größe 120
Breite (min./max.)	A2	67/68,5	72/73,5	77/78,5	82/83,5	87/88,5	92/93,5	97/98,5	107/108,5	117/118,5
Gesamthöhe		200,5	200,5	200,5	200,5	200,5	200,5	200,5	200,5	200,5
Dicke des vertikalen Profils		4	4	4	4	4	4	4	4	4
Verstellbereich (an einer Seite)		1,5	1,5	1,5	1,5	1,5	1,5	1,5	1,5	1,5



Festelement links, Öffnung rechts



Festelement rechts, Öffnung links



Metallgriff innen/außen



Metallgriff innen/außen

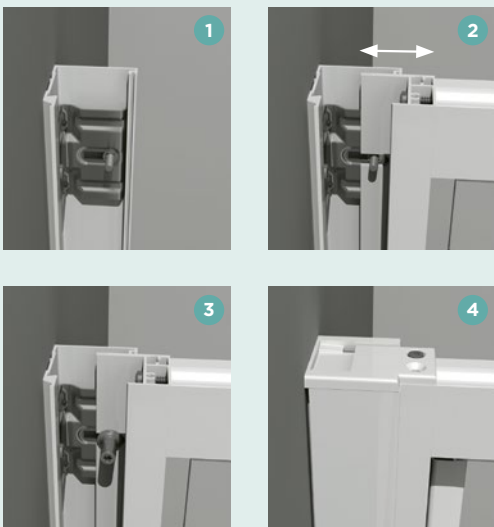
Smart Design 3V teilgerahmt + F teilgerahmt- Feste Seitenwand rechts - Profil weiß pulverbeschichtet - Cosmos Glas

Tür					
		Profil weiß pulverbeschichtet		Verchromtes Profil	
Festelement links, Öffnung rechts	Klarglas	Cosmos Glas	Klarglas	Cosmos Glas	
80 cm	PA90260BTNEG	PA90260BCOEG	PA90260CTNEG	PA90260CCOEG	
90 cm	PA90262BTNEG	PA90262BCOEG	PA90262CTNEG	PA90262CCOEG	
100 cm	PA90264BTNEG	PA90264BCOEG	PA90264CTNEG	PA90264CCOEG	
110 cm	PA90265BTNEG	PA90265BCOEG	PA90265CTNEG	PA90265CCOEG	
120 cm	PA90266BTNEG	PA90266BCOEG	PA90266CTNEG	PA90266CCOEG	
130 cm	PA90267BTNEG	PA90267BCOEG	PA90267CTNEG	PA90267CCOEG	
140 cm	PA90268BTNEG	PA90268BCOEG	PA90268CTNEG	PA90268CCOEG	
Festelement rechts, Öffnung links	Klarglas	Cosmos Glas	Klarglas	Cosmos Glas	
80 cm	PA90260BTNED	PA90260BCOED	PA90260CTNED	PA90260CCOED	
90 cm	PA90262BTNED	PA90262BCOED	PA90262CTNED	PA90262CCOED	
100 cm	PA90264BTNED	PA90264BCOED	PA90264CTNED	PA90264CCOED	
110 cm	PA90265BTNED	PA90265BCOED	PA90265CTNED	PA90265CCOED	
120 cm	PA90266BTNED	PA90266BCOED	PA90266CTNED	PA90266CCOED	
130 cm	PA90267BTNED	PA90267BCOED	PA90267CTNED	PA90267CCOED	
140 cm	PA90268BTNED	PA90268BCOED	PA90268CTNED	PA90268CCOED	

Feste Seitenwand					
		Profil weiß pulverbeschichtet		Verchromtes Profil	
	Klarglas	Cosmos Glas	Klarglas	Cosmos Glas	
70 cm	PA90290BTNE	PA90290BCOE	PA90290CTNE	PA90290CCOE	
75 cm	PA90291BTNE	PA90291BCOE	PA90291CTNE	PA90291CCOE	
80 cm	PA90292BTNE	PA90292BCOE	PA90292CTNE	PA90292CCOE	
85 cm	PA90293BTNE	PA90293BCOE	PA90293CTNE	PA90293CCOE	
90 cm	PA90294BTNE	PA90294BCOE	PA90294CTNE	PA90294CCOE	
95 cm	PA90295BTNE	PA90295BCOE	PA90295CTNE	PA90295CCOE	
100 cm	PA90296BTNE	PA90296BCOE	PA90296CTNE	PA90296CCOE	
110 cm	PA90297BTNE	PA90297BCOE	PA90297CTNE	PA90297CCOE	
120 cm	PA90298BTNE	PA90298BCOE	PA90298CTNE	PA90298CCOE	

SMART DESIGN

Einfache Montage der Duschwände



- 1 Profile an die Wände schrauben
- 2 Tür gegen die Profile drücken und Duschwand ausrichten
- 3 Muttern aufschrauben
- 4 Abschlussprofile einclippen und Verschlusselemente aufschrauben

Verstellbereich

Die Befestigungsschrauben an den Wandprofilen lassen sich verschieben – je nachdem, wieviel Ausgleich benötigt wird.



Vormontage der Laufrollen

An den Schiebetüren werden werkseitig Rollensätze vormontiert. Dadurch kann bei der Montage der Zeitaufwand deutlich reduziert werden. Nun müssen nur noch die Abschlussbeschläge angebracht werden.



Der Fokus liegt auf dem Design

Das ist Smart Design: schlanke Profile, formschöne und ergonomische Türgriffe, neue Optik mit schwarz pulverbeschichteten Abschlussprofilen, modernes Siebdruckverfahren. Aber das ist noch nicht alles: Auf die Profile abgestimmte Drehgelenke, Griffe, Scharniere und Laufrollen bilden ein harmonisches Ganzes.



Bei den Schiebetüren wurden die Profile so gefertigt, dass das Glas der Festelemente darin integriert ist. Kein Kleben, Befestigung über eine Fuge (bei Abmessungen ≥ 130 cm).



Bei Duschwänden mit EckEinstieg sind die waagrechten Profile in einem Winkel von 45 Grad geschnitten, wodurch eine kleinere, ästhetisch ansprechendere Ausführung möglich wird.



Montage der Profile für die Produktlinie Smart Design

Die Reinigung ist einfach

Bei den Schiebetürmodellen haben unsere Ingenieure darauf geachtet, dass sich die Glasflächen möglichst nicht überschneiden, so dass die Türen im unteren Bereich nicht ausgehängt werden müssen. Das bedeutet eine tägliche Zeitersparnis!



Dichtes Schließen der Türen

Die Dichtungs- und Magnetprofile sind im Profil integriert um ein besonders dichtes Schließen der Türen zu gewährleisten. Außerdem wird die Reinigung und Wartung vereinfacht.

