

SMART DESIGN



Verre trempé : 6 mm



Hauteur : 200 cm



Montage rapide



Traitement anti-calcaire






Accès aisé

Modèles

- Avec encadrement ou encadrement partiel
- 3 finitions de verre (selon le modèle) :
 - Verre transparent **2**
 - Verre sérigraphié avec bandes verticales **1**
 - Verre sérigraphié Cosmos **4**
- 3 finitions de profilé (selon le modèle) :
 - Aluminium blanc **1**
 - Aluminium chromé **2**
 - Aluminium noir poudré **3**
- Éléments d'obturation pour une finition parfaite
- Poignées coordonnées aux profilés



Configurations

	 Modèle en niche	 Modèle d'angle	 Modèle mural
SMART DESIGN avec encadrement partiel			
Modèle ouvert	Smart Design Solo - Solo Nordic - Solo Factory - Solo P - Solo S		Smart Design Solo
Modèle ouvert avec battant	Smart Design Duo		
Porte battante	Smart Design P avec encadrement partiel	Smart Design P avec encadrement partiel et F avec encadrement partiel	
	Smart Design Porte centrale avec encadrement partiel	Smart Design A/P avec encadrement partiel Smart Design R/P avec encadrement partiel	
Porte battante double	Smart Design 2P avec encadrement partiel		
	Smart Design 2P XXL avec encadrement partiel		
Porte pliante	Smart Design S avec encadrement partiel	Smart Design S avec encadrement partiel + F avec encadrement partiel	
	Smart Design S XXL avec encadrement partiel	Smart Design A/S avec encadrement partiel	
Porte(s) coulissante(s)	Smart Design C avec encadrement partiel	Smart Design C avec encadrement partiel + F avec encadrement partiel	
	Smart Design 3V avec encadrement partiel	Smart Design A/C avec encadrement partiel Smart Design 3V avec encadrement partiel + F avec encadrement partiel	
SMART DESIGN avec encadrement			
Porte battante	Smart Design P avec encadrement	Smart Design P avec encadrement + paroi latérale fixe	Smart Design P avec encadrement + 2 parois latérales fixes
Porte va-et-vient	Smart Design 2P avec encadrement	Smart Design 2P avec encadrement + paroi latérale fixe	Smart Design 2P avec encadrement + 2 parois latérales fixes
Porte pliante	Smart Design S avec encadrement	Smart Design S avec encadrement + paroi latérale fixe	Smart Design S avec encadrement + 2 parois latérales fixes
Porte(s) coulissante(s)	Smart Design C avec encadrement	Smart Design C avec encadrement + paroi latérale fixe	Smart Design C avec encadrement + 2 parois latérales fixes
		Smart Design A/C avec encadrement	
		Smart Design R/C avec encadrement	



Du point de vue de l'utilisateur

- Design épuré : profilés fins, poignées droites, aucune vis visible
- Pratique : porte s'ouvrant vers l'intérieur / l'extérieur, idéale pour un encombrement réduit
- Solidité : verre trempé traité contre le calcaire

Du point de vue de l'installateur

- Gain de temps : montage plus rapide grâce au cadre monté en usine jusqu'à une taille de 120 cm, aux galets de roulement prémontés sur la vitre et à l'absence de perçage nécessaire pour les profilés en aluminium
- Réglage extrêmement précis : compensation aisée grâce à la plage de réglage

P avec encadrement

Porte battante avec pivot décalé



Modèle en niche



Modèle d'angle (avec 1 paroi latérale, voir p. 123)



Verre : 6 mm



Traitement anti-calcaire



Hauteur : 200 cm



Montage rapide

Modèle mural (avec 2 parois latérales, voir p. 123)

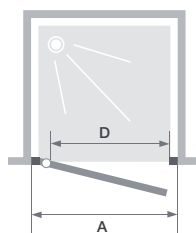


Smart Design P (taille \leq 100 cm) - profilé chromé

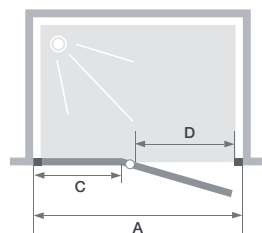
Propriétés

- Profilé en aluminium blanc poudré ou chromé avec éléments d'obturation
- Largeur d'ouverture optimisée
- Angle d'ouverture à 180° vers l'intérieur et l'extérieur
- Articulations rotatives et poignées en métal coordonnées aux profilés
- Montage d'angle ou mural avec la paroi de douche Smart Design - paroi latérale fixe (voir p. 123)

Dimensions en cm		Taille 70	Taille 75	Taille 80	Taille 85	Taille 90	Taille 95	Taille 100	Taille 110	Taille 120	Taille 130	Taille 140
Largeur (min./max.)	A	67/70	72/75	77/80	82/85	87/90	92/95	97/100	107/110	117/120	127/130	137/140
Largeur (min./max.) pour le modèle d'angle avec 1 paroi latérale	A	67/68,5	72/73,5	77/78,5	82/83,5	87/88,5	92/93,5	97/98,5	107/108,5	117/118,5	127/128,5	137/138,5
Largeur (min./max.) pour le modèle mural avec 2 parois latérales	A	67,5/70	72,5/75	77,5/80	82,5/85	87,5/90	92,5/95	97,5/100	107,5/110	117,5/120	127,5/130	137,5/140
Largeur de l'élément fixe	C	-	-	-	-	-	-	-	28,7	38,7	38,7	48,7
Ouverture	D	49,5	52,5	55,5	60,5	65,5	60,5	65,5	60,5	60,5	60,5	60,5
Hauteur totale		200,5	200,5	200,5	200,5	200,5	200,5	200,5	200,5	200,5	200,5	200,5
Épaisseur du profilé vertical		4	4	4	4	4	4	4	4	4	4	4
Épaisseur du profilé horizontal		2,4	2,4	2,4	2,4	2,4	2,4	2,4	2,4	2,4	2,4	2,4
Plage de réglage (sur tous les côtés)		1,5	1,5	1,5	1,5	1,5	1,5	1,5	1,5	1,5	1,5	1,5



Tailles \leq 100 cm
Installation au choix :
à gauche ou à droite



Tailles \geq 110 cm
Installation au choix :
à gauche ou à droite



Smart Design P (taille \geq 110 cm) - profilé blanc poudré - bandes verticales



Articulations rotatives en métal coordonnées aux profilés

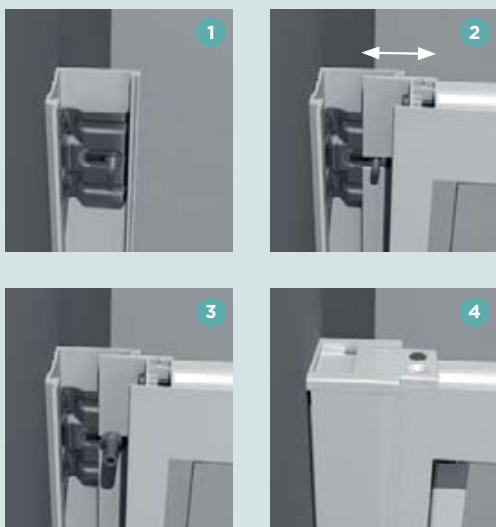


Poignée en métal à l'intérieur / l'extérieur

	Profilé blanc poudré		Profilé chromé	
	Verre transparent	Bandes verticales	Verre transparent	Bandes verticales
70 cm	PA90200BTNE	PA90200BBVE	PA90200CTNE	PA90200CBVE
75 cm	PA90201BTNE	PA90201BBVE	PA90201CTNE	PA90201CBVE
80 cm	PA90202BTNE	PA90202BBVE	PA90202CTNE	PA90202CBVE
85 cm	PA90203BTNE	PA90203BBVE	PA90203CTNE	PA90203CBVE
90 cm	PA90204BTNE	PA90204BBVE	PA90204CTNE	PA90204CBVE
95 cm	PA90205BTNE	PA90205BBVE	PA90205CTNE	PA90205CBVE
100 cm	PA90206BTNE	PA90206BBVE	PA90206CTNE	PA90206CBVE
110 cm	PA90210BTNE	PA90210BBVE	PA90210CTNE	PA90210CBVE
120 cm	PA90211BTNE	PA90211BBVE	PA90211CTNE	PA90211CBVE
130 cm	PA90212BTNE	PA90212BBVE	PA90212CTNE	PA90212CBVE
140 cm	PA90213BTNE	PA90213BBVE	PA90213CTNE	PA90213CBVE

SMART DESIGN

Montage aisé des parois de douche



- 1 Visser les profilés aux murs
- 2 Pousser la porte contre les profilés et aligner la paroi de douche
- 3 Visser les écrous
- 4 Clipser les profilés de finition et visser les éléments d'obturation

Plage de réglage

Les vis de fixation sur les profilés muraux peuvent être déplacées selon la compensation requise.



Montage et réglage - Smart Solo / Duo

Dès que le profilé est vissé au mur, la vitre peut être insérée et les joints peuvent être mis en place. Ceux-ci servent également au blocage, garantissant un montage simple et rapide.



Prémontage des galets de roulement

Des jeux de galets sont prémontés en usine sur les portes coulissantes. Le gain de temps pendant le montage est donc énorme. Seules les garnitures de finition doivent encore être mises en place.



Focus sur le design

C'est ça, Smart Design : des profilés fins, des poignées de porte élégantes et ergonomiques, un nouveau design avec des profilés de finition noir poudré et un procédé de sérigraphie moderne. Mais ce n'est pas tout : articulations adaptées aux profilés, poignées, charnières et galets de roulement forment un tout harmonieux.



Sur les portes coulissantes, les profilés ont été fabriqués de manière à ce que la vitre des éléments fixes y soit intégrée. Aucun collage nécessaire, fixation par un jour (pour les dimensions ≥ 130 cm).



Sur les parois de douche avec accès dans l'angle, les profilés horizontaux sont découpés avec un angle de 45°, permettant une conception plus compacte, encore plus esthétique.



Montage des profilés pour la gamme de produits Smart Design

Nettoyage aisé

Sur les modèles à porte coulissante, nos ingénieurs ont veillé à ce que les surfaces vitrées ne se chevauchent pas de manière à ce que les portes ne doivent pas être décrochées dans le bas.

Un véritable gain de temps au quotidien !



Fermeture étanche des portes

Les profilés d'étanchéité et aimantés sont intégrés dans le profilé de manière à garantir une fermeture particulièrement étanche des portes, mais aussi à simplifier le nettoyage et l'entretien.

