

Des panneaux muraux colorés en composite minéral / Biolex, finition « Pierre »



Épaisseur
6 mm



Hauteur
250 cm



Rénovation



Montage
rapide

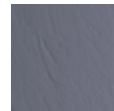


Recoupable

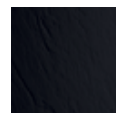
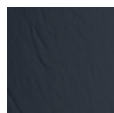
Propriétés

- Panneau en composite minéral / Biolex (matériaux : voir pp. 142/143)
- Finition « Pierre », disponible en 5 couleurs
- Coordonné aux bacs de douche Kinerock Evo
- Panneaux pouvant être associés entre eux
- Sans kit de montage - Les panneaux muraux sont collés bord-à-bord

Couleurs



Panneaux muraux	Blanc	Sable	Gris
70 x 250 x 0,6 cm	PM1600B	PM1600S	PM1600G
80 x 250 x 0,6 cm	PM1610B	PM1630S	PM1610G
90 x 250 x 0,6 cm	PM1620B	PM1620S	PM1620G
105 x 250 x 0,6 cm	PM1630B	PM1630S	PM1630G



Panneaux muraux	Anthracite	Noir
70 x 250 x 0,6 cm	PM1600A	PM1600N
80 x 250 x 0,6 cm	PM1610A	PM1610N
90 x 250 x 0,6 cm	PM1620A	PM1620N
105 x 250 x 0,6 cm	PM1630A	PM1630N



Panneaux muraux

L'alternative au carrelage

4 versions

Kinewall Rock EVO

Panneaux muraux colorés avec finition « Pierre », disponibles en 5 couleurs

Kinewall Moon

Panneaux muraux colorés avec finition « Pierre de lune », disponibles en 5 couleurs

Kinewall Design

Panneaux muraux colorés structurés, 32 finitions disponibles au choix

Kinewall Start

Panneaux muraux fonctionnels disponibles en 3 couleurs

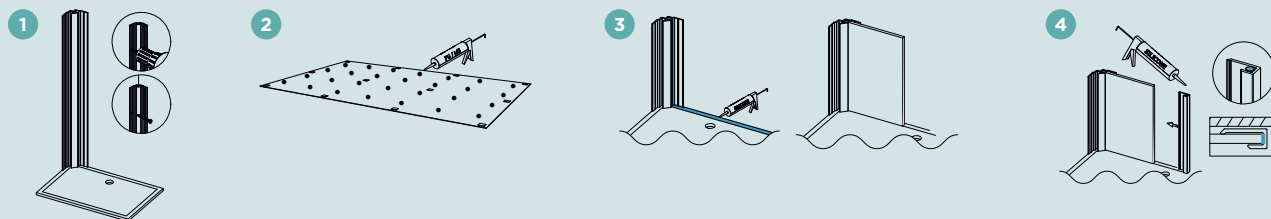
Montage simple et rapide

- Pas de travaux nécessaires au préalable au niveau de la maçonnerie.
- Montage sans vis, ni perçage : les panneaux sont directement collés sur le mur existant (quel qu'il soit).
- Réalisation plus rapide que la pose de carrelages muraux dans la douche : gain de temps d'une semaine grâce à l'absence de temps de séchage pour les carrelages muraux.
- Une offre compacte, composée de produits pouvant être découpés et percés : adaptable grâce aux possibilités de découpe. Les panneaux peuvent être adaptés à la pente du toit, aux éventuels robinets existants ou encastrés, aux murs ou encore aux fenêtres



Montage en 4 étapes – avec des profilés de montage*

NOUVEAUTÉ



- 1 Visser le profilé d'angle au mur
- 2 Appliquer de la colle au dos des panneaux, puis disposer des plots de colle PU ou MS polymère
- 3 Appliquer de la silicone sur le côté intérieur du profilé d'angle ainsi que sur le rebord du bac de douche, puis insérer les panneaux découpés et/ou percés sur place au préalable
- 4 Appliquer de la silicone sur le profilé de finition, puis le glisser sur les panneaux.

Répéter les étapes 2 -3 et 4 pour le deuxième côté, pour finir, poser un joint périphérique total sur les panneaux.

*Un montage sans profilés est également possible

Info ! Pour les douches d'une longueur > 150 cm, il existe un profilé en H pour un montage plan de 2 panneaux.



Kinewall Design - décor Marbre gris-bleu avec profilés de montage blancs